

Mitten im 10ten, Quellenstraße 48

Die Wohnbauvereinigung für Privatangestellte errichtet in Wien 10, Quellenstraße 48, ein Wohnhaus mit 21 Wohnungen. Am 4. April 2007 wurde der Spatenstich gefeiert.

Die KOMPETENZ berichtet aus diesem Anlass über dieses neue Wohnbauprojekt der Wohnbauvereinigung.

Der neue Wiener Stadtrat für Wohnen, Wohnbau und Stadterneuerung Dr. Michael Ludwig proklamierte in seiner Anspra-

che nicht nur die Tatsache, dass die Wohnbauförderung unerlässlich ist, er bekräftigte auch, dass die Mittel dafür in Wien tatsächlich nur für den Wohnbau eingesetzt werden, wohingegen andere Bundesländer diese Mittel zum Teil für andere Zwecke verwenden.

Mehr als 5.000 Wohnungen im Jahr fördern

Er gab ein umfassendes Bekenntnis zur erfolgreichen Wiener Wohnbaupolitik ab und sprach sich dafür aus, auch in Zukunft mehr als 5.000 Wohnungen pro Jahr im Neubau

errichten zu wollen. Es sollen neben der Stadterweiterung mit großen Quartieren auch kleinere

MICHAEL GEHBAUER

Projekte wie dieses in der Quellenstraße 48 gefördert werden, da hier die notwendige Infrastruktur vorhanden ist.



Stadtrat Dr. Michael Ludwig



BEZAHLTE ANZEIGE

V.l.n.r.: Geschäftsführer Mag. Michael Gehbauer, Architekt Ernst Linsberger, Bezirksvorsteherin Hermine Mospointner, Wohnbaustadtrat Dr. Michael Ludwig und Stiftungsvorstand Walter Zwiauer

Favoriten ist beliebte Wohngegend

Die Bezirksvorsteherin für den 10. Wiener Gemeindebezirk, Hermine Mospointner, betonte die hohe Wohnzufriedenheit in Favoriten und zeigte auf, wie viel der Bezirk zu leisten hat, um die erforderlichen Kinderbetreuungseinrichtungen, Schulen, praktisch die gesamte soziale Infrastruktur bereitzustellen.

21 neue Wohnungen mit vorgelagerter „Wiese“

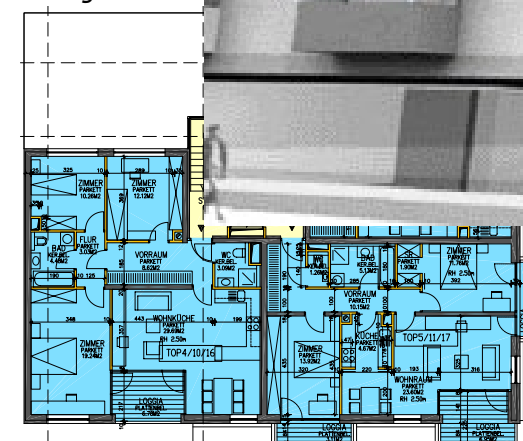
Architekt Ernst Linsberger hat ein kompaktes Wohnhaus geplant, das eine Fassade erhält, die einen schachbrettartigen Rhythmus zwischen geschlossenen Putzflächen und gläsernen zweischaligen Erkervorbauten (Loggien) vorsieht.

In den Loggien sollen Blumen- tröge aus eingefärbtem Sicht- beton mit Oberkante Erdreich dem Loggianiveau gleichgesetzt werden und dadurch wie eine vorgelagerte Wiese wirken.

Sämtliche Wohnungen mit Loggien und Terrassen

Das Wohnhaus verfügt über sieben Geschosse, im Erdgeschoß ist ein Geschäftslokal und im Innenhof ein Spielbereich vorge-

Rechts: die schachbrettartige Fassade des Wohnhauses. Unten: beispielhafte Wohnungsgrundrisse.



sehen. Sämtliche Wohnungen sind bestens ausgestattet und verfügen teilweise sogar über mehrere Loggien und im EG und DG über Terrassen.

Die durchschnittliche Wohnnutzfläche beträgt ca. 90 m². Es werden überwiegend 3- und 4-Zimmer-Wohnungen mit einer Fläche inkl. Loggien zwischen 58 und 100 m² angeboten.

Die Verkehrsanbindung ist ausgezeichnet: U1 – Reumannplatz und mehrere Straßenbahn- und Buslinien.

Finanzierungsbeitrag und Miete

Die Wohnungen in der Quellenstraße 48 sind Mietwohnun-

gen mit einer Kaufoption nach 10 Jahren. Der Bau- und Grundkostenbeitrag

bei Vertragsabschluss zu entrichten.

Die Gesamtmiete inkl. Betriebskosten und Umsatzsteuer beträgt ca. € 6,50 pro m² Wohnnutzfläche.

Fertigstellung Herbst 2008

Mit der Fertigstellung ist im Herbst 2008 zu rechnen. Informationen und Beratung erhalten Sie bei der GPA Wohnberatung. |

NEUVERMIETUNGEN – SOFORT BEZIEHBAR

- 1210 Wien, Leopoldauer Straße 17, Geschäftslokal, ca. 200 m²
- 2100 Korneuburg, Siedlerstraße 2/34, 2-Zimmer-Wohnung
- 2410 Hainburg, Hofmeisterstraße 64–66, 2-Zimmer-Wohnung
- 2640 Gloggnitz, Stuppacherstraße 6, 1- und 2-Zimmer-Wohnung
- 2731 St. Egidien, Am Stadtgraben, 3- bis 4-Zimmer-Wohnung
- 8605 Kapfenberg, Wienerstraße 58, 1-Zimmer-Wohnung
- 8761 Pöls, Burgogasse 12 und Andreas-Rein-Gasse 14, 3- und 5-Zimmer-Wohnungen