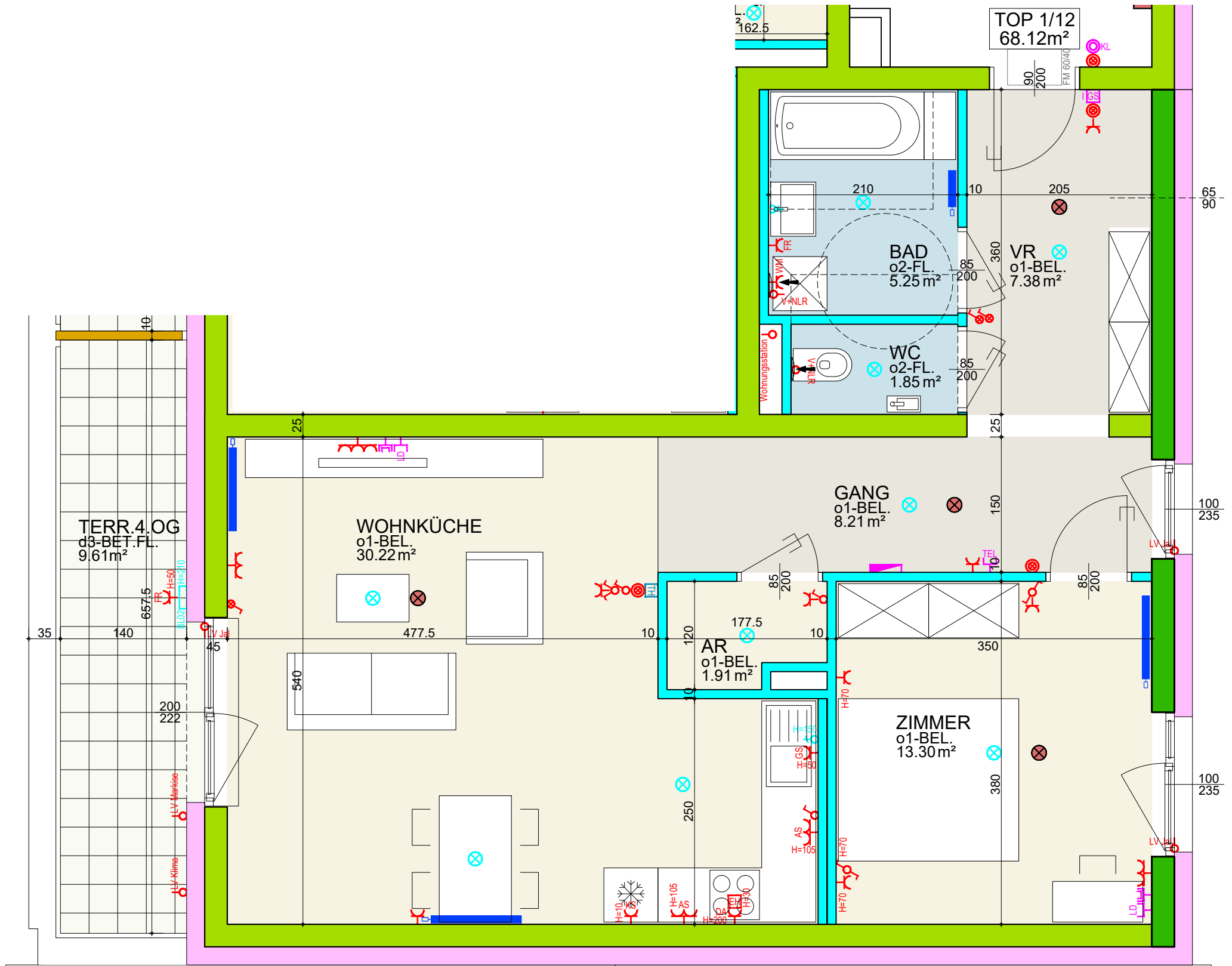
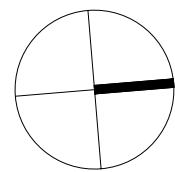
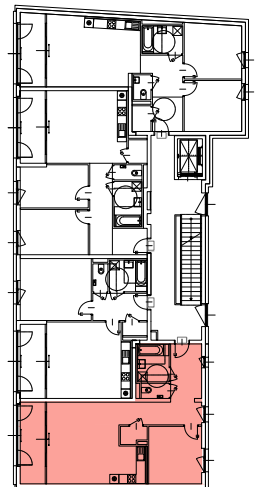


ÜBERSICHT - BLOCK 1 - 4.OG - TOP 1/12



LEGENDE
(HAUSTECHNIK siehe beiliegendes Blatt)

	Stahlbeton
	tragendes Mauerwerk
	Trennwand/Vorsatzschale
	Wärmedämmung

WHA HABITAT DG 52
 3100 St.Pölten, Daniel Gran - Straße

BLOCK 1 **4.OG - TOP 1/12**
 MIETERPLAN M = 1:50 FASSUNG: 23.02.2023